

Ray è un tappeto modulare per esterni e interni disponibile in due versioni.

Il tappeto è realizzato unendo in senso longitudinale trecce in tinta unita o mélange di larghezza cm 12, o alternando trecce e corde tinta unita o bicolore dello stesso filato.

Questa versione è rifinita sui due lati corrispondenti alle estremità delle trecce con un bordo dello stesso filato, realizzato nel colore dominante del tappeto.

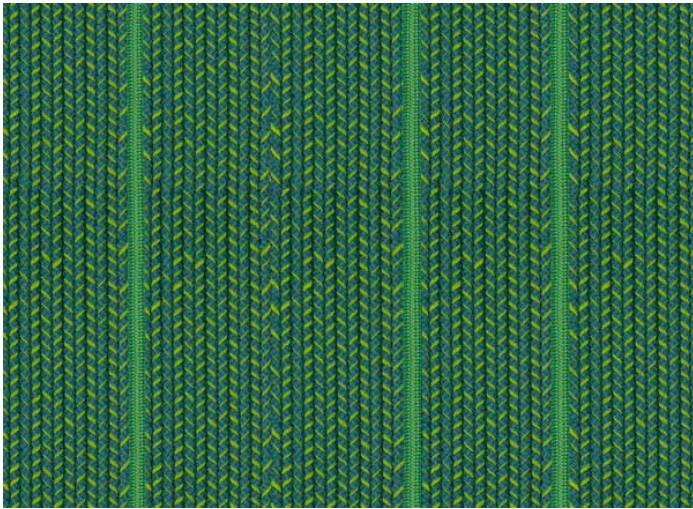
È prevista la scelta di un solo mélange di colore per le trecce e di un solo colore per le corde.

La larghezza delle trecce può variare da cm 10,5 a cm 12, quindi la misura del lato corto, che dipende dal multiplo delle trecce, è variabile.

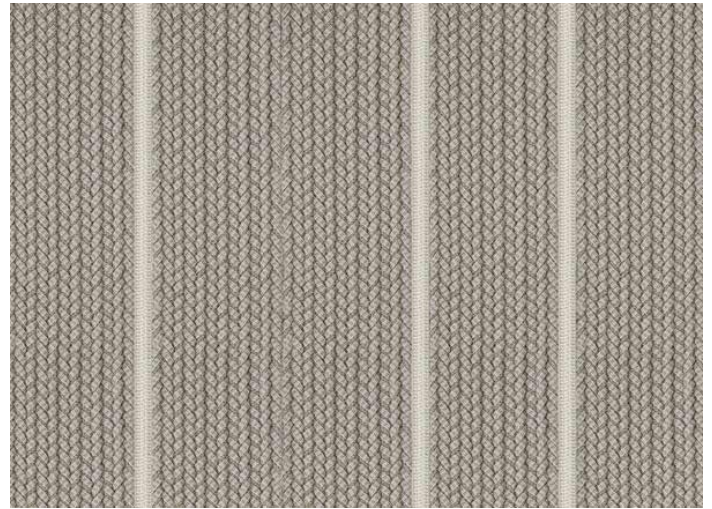
La struttura tessile del tappeto è libera: un calpestio intenso può provocare una variazione dimensionale.



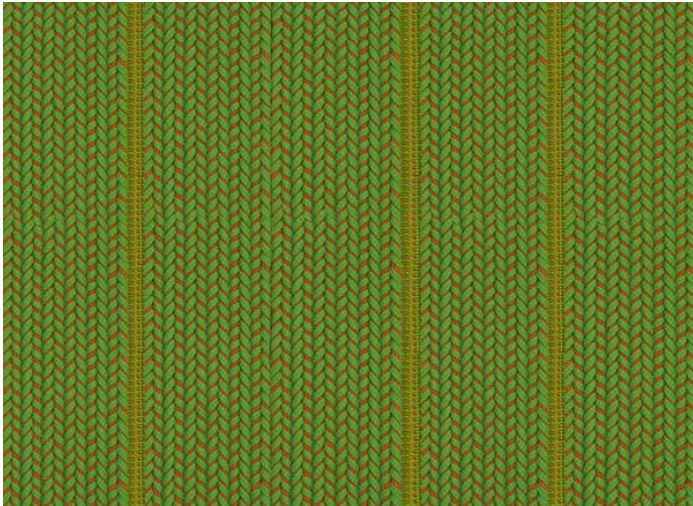




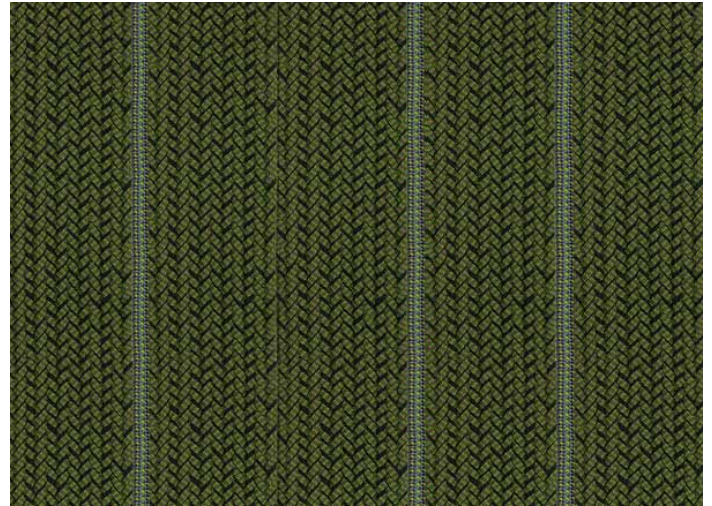
2. R286258 / T6206



1. R193782 / T3729



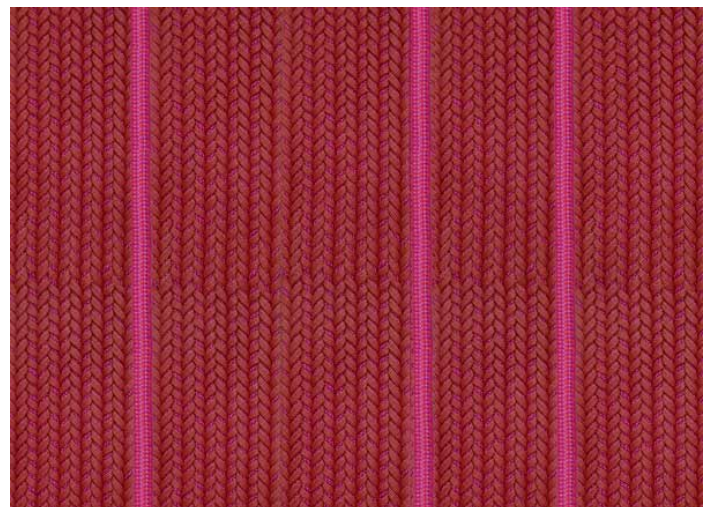
3. R032831 / T2811



4. R831328 / T1328

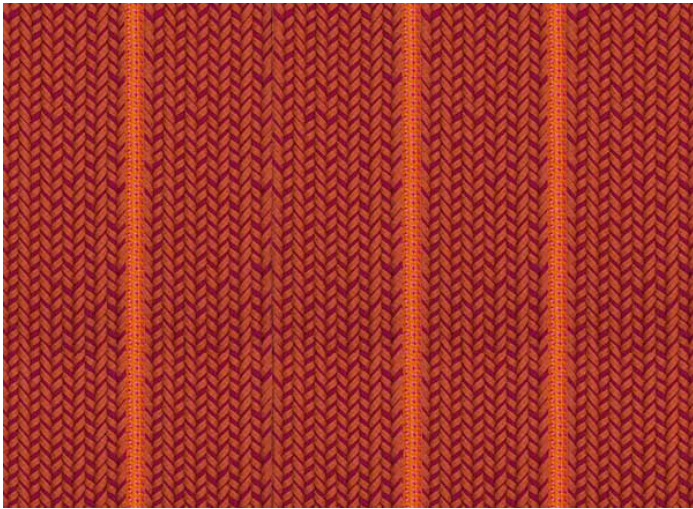


7. R343426 / T0626

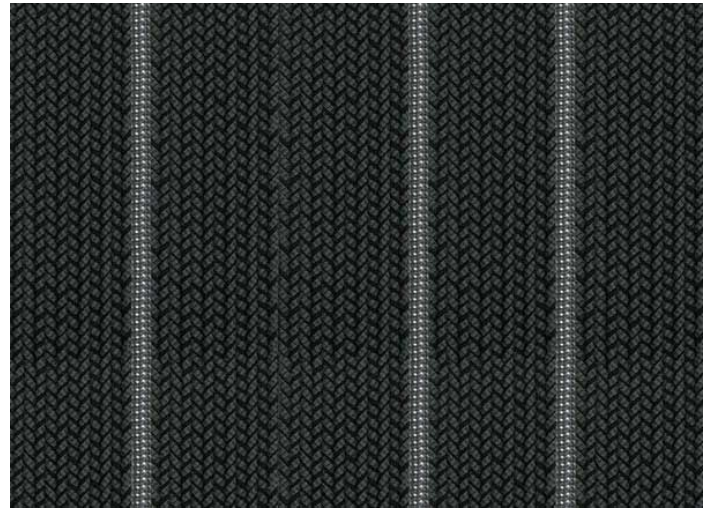


6. R665611 / T6656





5. R660315 / T0315



9. R170712 / T0729



8. R342034 / T1712